

XVII

STATISTICAL YEAR BOOK 2010

ДТ

НН

Appendix

STATISTICAL YEAR BOOK
2010

1. 의성군 기구표
2. 역대 군수 명단
3. 역대 부군수 명단
4. 의회 기구표
5. 제6대 의성군의회 의원 명단
6. 문화재 현황
7. 행정구역명감
8. 우리고장 농·특산품, 문화유적, 추천명소 안내

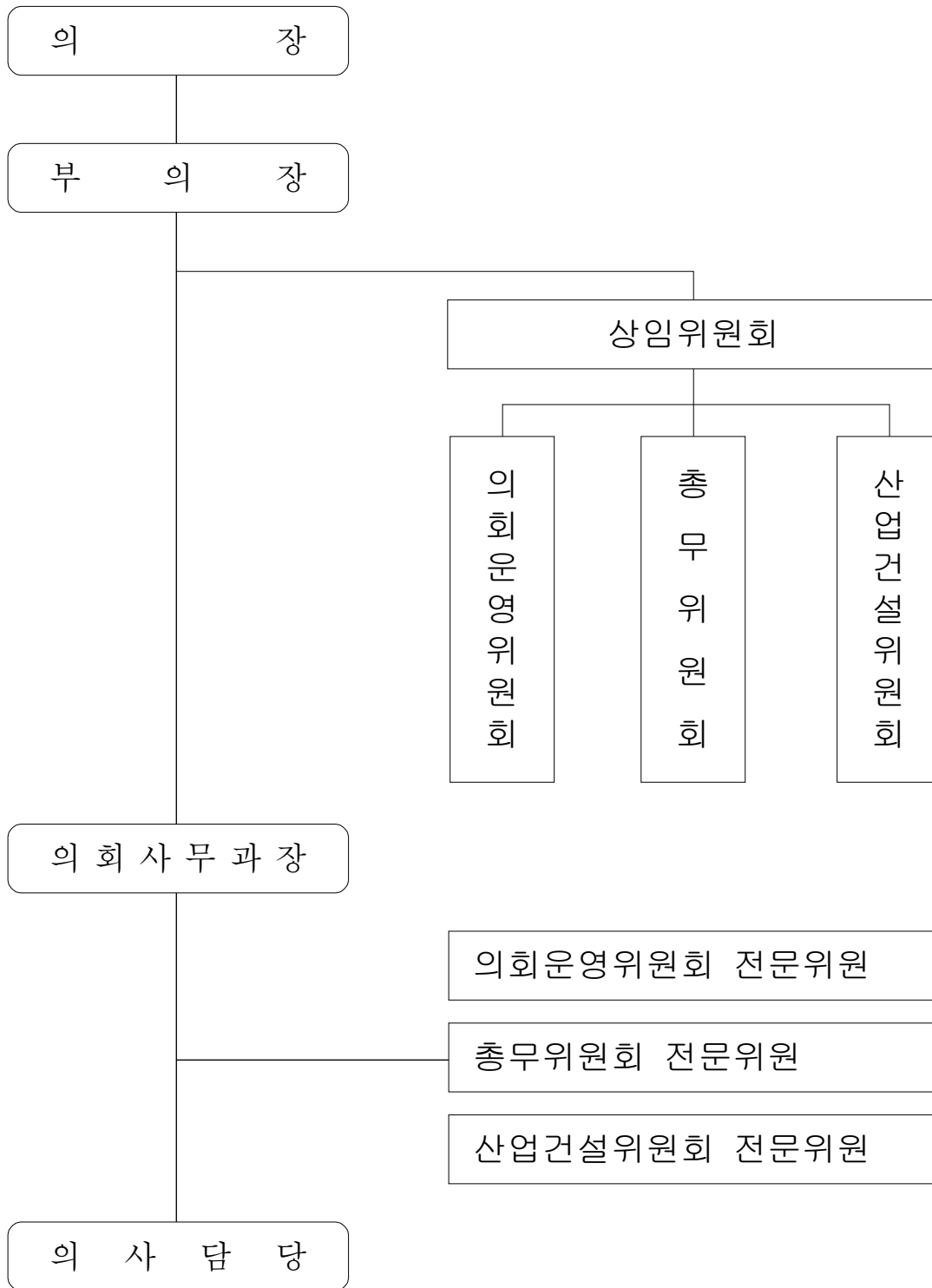
2. 역대 군수 명단

대	성 명	취임연월일	이임연월일	재 직 기 간	본 적
1	權 寧 錫	1945.		1年	
2	李 鍾 璣	1946.		1年	
3	李 鍾 夏	1947. 5. 27		1年	慶北 義城
4	李 禎 翰	1948.		1年	慶南 泗川
5	吳 圭 洙	1949. 8. 17		1年	慶北 義城
6	蔡 宜 植	1950.		5月	慶北 聞慶
7	金 濟 仁	1950. 2.	1950. 9. 23	7月	慶北 奉化
8	權 東 哲	1950. 9. 24	1951. 9. 19	1年	慶北 義城
9	李 信 鎬	1951. 9. 20	1954. 4. 9	2年 6月	慶北 安東
10	張 炳 宅	1954. 4. 10	1955. 8. 30	1年 4月	慶北 漆谷
11	安 泰 錫	1955. 8. 31	1958. 3. 12	2年 7月	慶北 青松
12	金 三 洙	1958. 3. 13	1959. 8. 26	1年 5月	全南 茂安
13	南 文 熙	1959. 8. 27	1960. 5. 13	9月	慶北 英陽
14	成 熙 慶	1960. 5. 14	1960. 11. 12	6月	
15	尹 煒 晟	1960. 11. 13	1961. 7. 22	8月	
16	權 五 淳	1961. 7. 23	1962. 1. 17	6月	大邱 西區
17	李 鎭 達	1962. 1. 18	1964. 4. 12	2年 3月	大邱
18	李 相 浩	1964. 4. 13	1967. 11. 15	3年 7月	慶北 慶山
19	崔 鎭 泰	1967. 11. 16	1969. 8. 8	1年 9月	慶北 清道
20	白 陽 鉉	1969. 8. 9	1970. 3. 15	7月	慶北 星州
21	朴 成 河	1970. 3. 6	1970. 9. 5	6月	京畿道
22	李 泰 洙	1970. 9. 6	1971. 8. 21	11月	慶南 蔚州
23	李 愚 澤	1971. 8. 22	1973. 1. 10	1年 6月	慶北 漆谷
24	崔 洛 敏	1973. 1. 11	1975. 9. 3	2年 8月	慶南 固城
25	孫 晉 七	1975. 9. 4	1976. 4. 2	7月	慶北 星州
26	韓 明 煥	1976. 4. 3	1979. 5. 14	3年 1月	慶北 醴泉
27	鄭 鏞 韻	1979. 5. 15	1981. 7. 5	2年 2月	慶北 醴泉
28	辛 承 國	1981. 7. 6	1982. 5. 17	11月	慶北 安東
29	金 熙 潤	1982. 5. 22	1983. 12. 26	1年 7月	慶北 清道
30	申 永 湜	1983. 12. 27	1986. 3. 7	2年 3月	慶北 浦項
31	郭 敬 烈	1986. 3. 8	1986. 12. 23	9月	慶北 高靈
32	申 泰 根	1986. 12. 24	1989. 5. 14	2年 5月	慶北 義城
33	申 鉉 澤	1989. 5. 15	1991. 1. 13	1年 8月	慶北 聞慶
34	申 庠 徹	1991. 1. 14	1992. 7. 2	1年 6月	慶北 尙州
35	李 康 雄	1992. 7. 3	1993. 12. 30	1年 6月	慶北 龜尾
36	金 福 圭	1994. 1. 3	1995. 3. 28	1年 3月	慶北 義城
37	李 在 玟	1995. 4. 12	1995. 6. 30	3月	慶北 星州
38	丁 海 杰	1995. 7. 1	1998. 6. 30	3年	慶北 義城
39	丁 海 杰	1998. 7. 1	2002. 6. 30	4年	慶北 義城
40	丁 海 杰	2002. 7. 1	2006. 6. 30	4年	慶北 義城
41	金 福 圭	2006. 7. 1	2009. 6. 30	4年	慶北 義城
42	金 福 圭	2009. 7. 1		~ 現在	慶北 義城

3. 역대 부군수 명단

대	성명	취임연월일	이임연월일	재직기간	본적
1	金宇眞	1972. 6. 1	1976. 4. 19	3年 10月	慶北 軍威
2	徐在洙	1976. 4. 20	1977. 12. 27	1年 8月	慶北 安東
3	金喆煥	1977. 12. 28	1979. 9. 30	1年 9月	慶北 安東
4	姜東洙	1979. 10. 1	1981. 7. 10	1年 9月	慶北 安東
5	李相鎭	1981. 7. 11	1981. 7. 29	1月	慶北 安東
6	沈載文	1981. 8. 5	1982. 9. 14	1年 1月	慶北 龜尾
7	徐卓泳	1983. 6. 15	1985. 8. 11	2年 2月	慶北 安東
8	權容漢	1985. 8. 12	1989. 1. 20	3年 5月	慶北 英陽
9	趙正熙	1989. 1. 21	1992. 6. 8	3年 5月	慶北 尙州
10	金三得	1992. 6. 9	1994. 2. 1	1年 8月	慶北 金泉
11	權鍾九	1994. 2. 2	1994. 7. 29	5月	慶北 義城
12	尹于泳	1995. 1. 1	1995. 7. 30	7月	慶北 醴泉
13	韓熿燮	1995. 7. 31	1996. 7. 28	1年	慶北 星州
14	金道煥	1996. 7. 29	1998. 10. 18	2年 3月	慶北 慶州
15	朴炳吉	1998.	1999. 8. 30	10月	慶北 淸道
16	吳廷石	1999. 8. 31	2000. 8. 4	11月	慶北 義城
17	張忠弘	2000. 8. 5	2002. 3. 4	1年 7月	大邱 達城
18	鄭炳允	2002. 3. 5	2003. 9. 1	1年 6月	大邱 中區
19	許秀萬	2003. 9. 2	2005. 8. 21	2年	慶南 密陽
20	金敏植	2005. 8. 22	2006. 7. 31	11月	慶北 慶州
21	金永守	2006. 8. 1	2008. 1. 24	18月	慶北 義城
22	辛章夏	2008. 1. 25	2008. 12. 16	11月	慶北 慶州
23	李鎭灌	2008.12. 17	2009. 7. 19	7月	慶北 漆谷
24	梁麟錫	2009. 7. 20		~ 現在	慶北 淸道

4. 의회 기구표



5. 제6대 의성군의회의 의원 명단

성명 Name	직위 Position	소속위원회 Belong Committe	성별 Sex	생년월일 Date of Birth	선거구 Election District	소속정당 Belong to Party
강신덕(姜信德)	부 의 장	총 무 위 원 회	남	47.05.27	의성 가	한나라
배광우(裴洸祐)		산업건설위원회	남	58.09.01	의성 가	한나라
임미애(林美愛)		총 무 위 원 회	여	66.06.23	의성 가	민주당
김광호(金光鎬)		산업건설위원회	남	53.04.04	의성 나	한나라
김영수(金永洙)		총 무 위 원 회	남	54.11.01	의성 나	무소속
김동준(金東俊)		총 무 위 원 회	남	61.03.21	의성 다	한나라
김재화(金在和)		산업건설위원회	남	48.12.02	의성 다	한나라
우종우(禹鍾祐)	의 장		남	57.07.08	의성 라	한나라
최영재(崔英哉)		산업건설위원회	남	51.07.01	의성 라	무소속
서용환(徐容煥)		총 무 위 원 회	남	64.02.14	의성 마	무소속
정도진(丁道鎭)		산업건설위원회	남	60.09.10	의성 마	한나라
황미숙(鄭淑姬)		총 무 위 원 회	여	65.12.15	비례대표	민주당
정숙희(黃利淑)		산업건설위원회	여	59.12.07	비례대표	한나라

6. 문화재 현황

문화재	지정번호	문화재명	수 량	소유자	소재지	지정일
국보	77	義城塔里五層石塔	1基	국유	금성면 탑리리1383-1	1962.12.20.
보물	188	義城觀德洞三層石塔	1基	국유	단촌면 관덕리 889	1963.01.21.
보물	246	孤雲寺石造釋迦如來坐像	1軀	고운사	단촌면 구계리 116	1963.01.21.
보물	327	義城氷山寺址五層石塔	1基	국유	춘산면 빙계리 산70	1963.01.21.
보물	880	征蠻錄	2卷2冊	이진우	의성읍 상리리 579	1986.10.15.
천연기념물	373	義城提梧里的 恐龍발자국 化石	1,656㎡	의성군	금성면 제오리 111외	1993.06.01.
천연기념물	405	義城沙村里의가로숲	33,862㎡(500株)	국유	점곡면 사촌리 356	1999.04.06.
중요민속자료	237	義城素宇堂	1廓	이건	금성면 산운리 171-3	2000.10.07.
유형문화재	56	比安面自樂洞石造如來坐像	1軀	국유	비안면 자락리 산67-2	1974.12.10.
유형문화재	136	義城觀德洞石佛坐像	1軀	국유	단촌면 관덕리 산85	1979.01.25.
유형문화재	150	義城鄉校	5棟	경북향교재단	의성읍 도동리 808	1982.02.24.
유형문화재	151	孤雲寺駕雲樓	1棟	고운사	단촌면 구계리 116	1982.02.24.
유형문화재	160	大谷寺大雄殿	1棟	대곡사	다인면 봉정리 894	1982.08.04.
유형문화재	161	大谷寺梵鐘閣	1棟	대곡사	다인면 봉정리 894	1982.08.04.
유형문화재	169	義城晚翠堂	1棟	안동김씨만취당파문중	점곡면 사촌리 207	1983.06.20.
유형문화재	175	義城井安洞石造如來立像	1軀	국유	단북면 정안리 57-2	1984.05.21.
유형문화재	176	義城月沼洞石造毘盧舍那佛坐像	1軀	국유	신평면 월소리 750-1	1984.05.21.
유형문화재	177	義城安寺洞石造如來坐像	1軀	국유	신평면 안사리 산115-1	1984.05.21.
유형문화재	242	鶴梵精舍	1棟	이시하	금성면 산운리 474	1989.05.29.
유형문화재	285	桐岡書堂	1棟	진성이씨문중	사곡면 오상리 435	1994.04.16.
유형문화재	301	義城石塔里方壇形積石塔	1基	국유	안평면 석탑리 산208	1997.12.19.
유형문화재	317-1	遊金剛山卷	1冊	이종남	금성면 탑리리 334	2000.04.10.

6. 지정문화재 현황(계속)

문화재	지정번호	문화재명	수 량	소유자	소재지	지정일
유형문화재	322	仁長寺石造如來坐像	1軀	만장사	비안면 산제리 산155-3외	2001.02.01.
유형문화재	345	義城 梧峰宗宅 所藏 典籍	8種5冊78枚	신영균	봉양면 구미리 251	2003.03.03.
유형문화재	355	義城 玉蓮寺 木造阿彌陀如來坐像	1軀	옥련사	안평면 삼촌리 1011	2004.10.14.
유형문화재	371	淨水寺 靈山會上圖	1幅	정수사	구천면 장국리 381	2005.11.07.
유형문화재	372	淨水寺 地藏十王圖	1幅	정수사	구천면 장국리 381	2005.11.07.
기념물	2	義城邑道西洞의회나무	1,419㎡	국유	의성읍 도서리 210-3	1972.12.29.
기념물	97	義城月沼里소나무	2,234㎡	국유 및 사유	안사면 월소리 693	1994.06.03.
기념물	107	義城沙村里향나무	512㎡ 1株	안동김씨문중	점곡면 사촌리 205	1995.06.30.
기념물	128	義城金城山古墳群	298,825㎡	국유 및 사유	금성면 대리리, 학미리, 탑리리일대	1998.04.13.
문화재자료	28	孤雲寺三層石塔	1基	고운사	단촌면 구계리 산221	1985.08.05.
문화재자료	29	義城雙湖洞三層石塔	1基	국유	안사면 쌍호리 산11	1985.08.05.
문화재자료	30	義城致仙洞石塔	1基	국유	의성읍 치선리 산42	1985.08.05.
문화재자료	187	梧峰宗宅	1廓	신영균	봉양면 구미리 251	1987.05.13.
문화재자료	234	詠歸亭	1棟	안동김씨문중	점곡면 서변리 319	1991.03.25.
문화재자료	247	德陽書院	7棟6,363㎡	김녕김씨문중덕양서원	춘산면 대사리 617	1991.09.06.
문화재자료	263	比安鄉校	1廓	경북향교재단	안계면 교촌리 285	1992.11.26.
문화재자료	304	義城長春里毘盧舍那石佛坐像	1軀	국유	비안면 장촌리 산16-3	1995.06.19.
문화재자료	305	義城內山里石佛坐像	1軀	국유	구천면 내산리 산25	1995.06.19.
문화재자료	374	義城雲谷堂	1廓	이병직	금성면 산우리 158	1999.12.30.
문화재자료	375	義城漸于堂	1廓	이병직	금성면 산우리 157	1999.12.30.
문화재자료	376	義城小溪堂	1廓	남석구	점곡면 윤암리 573	1999.12.30.
문화재자료	377	義城西溪堂	1廓	남정구	점곡면 윤암리 577	1999.12.30.
문화재자료	402	義城中栗里石佛立像	1軀	국유	신평면 중을리 160	2001.04.30.
문화재자료	405	義城大谷寺多層石塔	1基	대곡사	다인면 봉정리 894	2001.06.25.
문화재자료	439	義城 大谷寺 冥府殿	1棟	대곡사	다인면 봉정리 894	2003.04.14.
문화재자료	443	義城 伊溪堂	1棟	영양남씨윤곡문중	점곡면 윤암리 539	2003.08.14.
문화재자료	444	孤雲寺 延壽殿	1棟	고운사	단촌면 구계리 116	2003.08.14.

7. 행정구역명감

구 분	군청, 읍면 사무소 소재지 (우 편 번 호)	관 할 리 (행 정 리 수)	리수 (법정리수)
義 城 郡	幘竹里 509-2番地 (769-700)	1읍, 17개면, 182개 법정리, 400개 행정리	400 (182)
義 城 邑	幘竹里 468番地 (769-806)	幘竹(4), 中里(3), 上里(2), 道東(4), 道西(1), 致仙(2), 五老(2), 飛鳳(2), 八城(3), 龍淵(2), 元堂(3), 鐵坡(1), 業(2)	31 (13)
丹 村 面	下禾里 1097-19番地 (769-820)	方下(1), 長林(1), 細村(2), 下禾(2), 上禾(2), 觀德(3), 併方(1), 後坪(1), 龜溪(2)	15 (9)
點 谷 面	西邊里 113番地 (769-830)	黃龍(2), 龜岩(2), 鳴阜(2), 尹岩(3), 東邊(3), 西邊(2), 沙村(3), 松內(2)	19 (8)
玉 山 面	九成里 450-1番地 (769-840)	九成(2), 亭子(1), 甘溪(2), 實業(2), 五柳(1), 金鳳(1), 金鶴(1), 全興(2), 立岩(3), 新溪(2)	17 (10)
舍 谷 面	陽地里 568-1番地 (769-810)	梧上(2), 新甘(2), 陽地(3), 陰地(1), 梅谷(3), 孔亭(3), 禾全(3), 新里(1), 作承(1), 土峴(1)	20 (10)
春 山 面	玉井里 303番地 (769-870)	金梧(2), 新興(3), 玉井(4), 大沙(3), 錦泉(2), 氷溪(3), 思美(1), 孝仙(2)	20 (8)
佳 音 面	長里 1351-2番地 (769-860)	縣里(2), 專湖(3), 龜川(3), 佳山(4), 陽地(1), 梨(2), 長(3)	18 (7)
金 城 面	大里里 93番地 (769-850)	塔里(4), 大里(4), 鶴尾(4), 堤梧(2), 雲谷(1), 晚川(2), 霞(2), 草田(2), 龜蓮(2), 明德(3), 道境(4), 開日(2), 靑路(3), 山雲(2), 水淨(2)	39 (15)
鳳 陽 面	花田里 515番地 (769-910)	三山(3), 藏待(1), 豐里(3), 龜山(2), 新坪(1), 桃源(2), 花田(3), 安坪(2), 沙阜(2), 龜尾(1), 吉泉(2), 文興(2), 紛吐(2)	26 (13)
比 安 面	二杜里 332番地 (769-920)	二杜(2), 東部(1), 西部(2), 玉淵(2), 龍川(2), 龍南(2), 外谷(1), 自樂(1), 現山(1), 山堤(2), 花新(2), 雙溪(1), 道岩(2), 長春(2)	23 (14)
龜 川 面	西山里 193番地 (769-940)	西山(2), 美泉(2), 渭城(3), 慕興(3), 造成(1), 靑山(2), 長局(2), 小湖(4), 龍蛇(3), 內山(2)	24 (10)
丹 密 面	涑岩里 186-2番地 (769-960)	龍谷(2), 渭中(3), 注仙(3), 涑岩(2), 書堤(2), 八嶺(1), 生松(3), 洛井(2)	18 (8)
丹 北 面	二連里 734番地 (769-950)	二連(4), 魯淵(3), 井安(3), 連堤(3), 孝堤(2), 星岩(2), 新下(2)	19 (7)
安 溪 面	龍基里 475-2番地 (769-930)	龍基(7), 土每(3), 渭陽(2), 校村(1), 安定(2), 鳳陽(2), 道德(2), 陽谷(3), 柿安(2)	24 (9)
多 仁 面	西陵里 201番地 (769-970)	西陵(2), 山內(1), 佳院(2), 松湖(3), 陶岩(2), 平林(2), 德池(3), 德彌(2), 陽西(2), 龍谷(3), 鳳井(2), 達堤(3), 三汾(4), 外井(2), 申樂(3), 龍武(2)	38 (16)
新 平 面	橋安里 820番地 (769-890)	龍峰(1), 德峰(1), 中栗(2), 靑雲(2), 橋安(4), 檢谷(1)	11 (6)
安 平 面	朴谷里 887-1番地 (769-880)	倉吉(3), 槐山(2), 朴谷(3), 石塔(2), 新月(1), 新安(3) 大司(2), 都玉(1), 馬轉(1), 箕道(2), 金谷(2), 河寧(1), 三春(2)	25 (13)
安 寺 面	安寺里 723-1番地 (769-980)	中河(3), 安寺(2), 萬里(2), 新水(1), 月沼(3), 雙湖(2)	13 (6)

2011년
제50회 의성통계연보

- 발 행 : 의성군
- 편 집 : 주민생활지원과
- 발행일 : 2011년 2월
- 주 소 : 경북 의성군 의성읍 군청길 31
(후죽리 509-2)
(769-806)
- 전 화 : 054)830-6073